

הוראות שימוש עבור כרטיס ראשי אינורטר 230FB

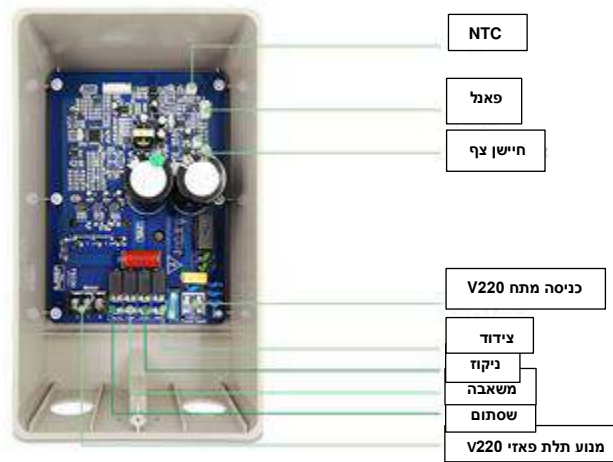
I , הרכבה של כל הערכה

1. תמונת אינורטר שלם



שם המוצר: אינורטר לקירור האויר
מודל: FB 230
כח: תלת פאזי, 220V, 3.0KW
גודל: 28 ס"מ*17 ס"מ*12 ס"מ (לוח ראשי)
12 ס"מ*12 ס"מ*2 ס"מ (פאנל – לוח פיקוד)

2. תרשים חיבור עבור הלוח הראשי



3. שלט רחוק



II. תיאור קצר

השלט שתוכנן על ידי טכנולוגיית המרת תדרים למצנן אוויר ומאדה תעשייתי, הוא חסכוני יותר באנרגיה עם 12 התאמות מהירויות ובעל יעילות קירור טובה יותר. מיועד לשימוש במפעל \ סופרמרקט, \ אינטרנט בר\בית ספר \ בר משחקים\ מלון ועוד מקומות אחרים צפופים באנשים.

III. הוראות הפעלה

1. הפעלה / כיבוי בהפעלה הראשונה, הנורית ליד מקש ההפעלה/כיבוי לא מאפשרת להבחין בהפעלה, והמשמעות היא שהמכשיר במצב המתנה, מוכן לעבודה, לחיצה פעם אחת על מקש זה, תפעיל את מצנן האוויר, לחיצה עליו כאשר מצנן האוויר עובד משמעו כיבוי המכשיר.

2. **AUTO** לחיצה על מקש זה, לוח הבקרה נכנס למצב קירור אוטומטי, לוח הבקרה יהיה במצב של קירור מראש, מצנן אוויר עובר מקירור-נקיון-קירור-נקיון , בדקות הראשונות משאבת המים עובדת והמנוע לא עובד, עובדת שאיבה לבד בתחילה פירושה שהמים ירטיבו את כרית הקירור, דקה אחת לאחר מכן המנוע עובד בבת אחת. ומחזור זמן אוטומטי לניקיון ראשוני הוא 3 שעות (ניתן לשנות את זה מ 3 עד 8 שעות, לגבי שיטות השינוי יש לעיין ב"הגדרות").
 3. **COOL** הבקר נכנס למצב קירור בעת לחיצה על מקש זה. משאבת מים עובדת תחילה ודקה לאחר מכן המנוע עובד יחד איתם.
 4. **VENT** לחיצה על מקש זה תפעיל את המנוע בבת אחת אך משאבת המים תנותק במייד. ואתה יכול להתאים את מהירות הרוח על ידי לחיצה על "▲" ו-"▼", קיימות 12 מהירויות לבחירתך.
 5. **CLEAN** לוח הבקרה מנקה את עצמו כאשר מקישים על מקש זה, המנוע ומשאבת המים שניהם מפסיקים לעבוד. זמן נקיון הוא של 5 דקות בכל פעם, לכשמסתיים שלב צינון האוויר עובר לבמצב המתנה.
 6. **REVERSE** לחיצה על מקש זה, הופכת את פעולת המנוע, ניתן להתאים את מהירות הרוח על ידי לחיצה על "▲" ו-"▼" זהה למצב VENT, יש 12 מהירויות בסך הכל עבורכם.
 7. **SWING** המכשיר מתחיל לנוע מעלה מטה כאשר לוחצים על מקש זה.
 8. ▲ / ▼ באפשרותכם להתאים את מהירות הרוח והזמן באמצעות שני המקשים הללו.
 9. **CLOCK** ניתן להגדיר את השעה המוצגת בלוח באמצעות מקש זה, להתאימה על ידי "▲" ו-"▼".
 10. **TIMING** לחיצה על מקש זה פעם אחת, יכולה להגדיר את זמן ההפעלה של קירור האוויר (מוצג על הלוח) ולחיצה נוספת עליו, מאפשרת להגדיר את הזמן לסיום קירור האוויר, אם היתה פונקציית הגדרת תזמון, יש ללחוץ עליו פעם אחת, לוגו זמן ההגדרה יקפץ, ואז יש ללחוץ שוב על המקש למשך 3 שניות, כל ההגדרות תבוטלנה, אם בוטל ללא כל הגדרה אז יופיע הזמן כפי שהוא על הפאנל.
 11. **SET** לחץ על מקש זה במצב המתנה, יכול לשנות את זמן מחזור הניקוי, זמן ההגדרה הראשוני הוא 3 שעות, ניתן לשנותו על ידי "▲" ו-"▼" בין 3 ל 8 שעות.
 12. הוראות מתג מפלס מים
- אם מתג המפלס אינו מחובר בלוח הראשי, האינורטר יכול לעבוד, כי בברירת המחדל של המערכת יש מים, אם מתג המפלס מחובר, המשאבה עובדת לפי כמות המים במכונה, אם מפלס המים יורד לתחתית, המשאבה מפסיקה בבת אחת, האור יהיה אדום, ותישמע אזעקה.

